

# VERKEERSBEGRIPPEN

bij het Verkeersexamen 2014

Overzicht van verkeersbegrippen, die belangrijk zijn voor kinderen.

verkeersbegrip	uitleg
<b>bestuurder</b>	Je bent bestuurder: <ul style="list-style-type: none"><li>- als je fietst</li><li>- als je paardrijdt of loopt met je paard aan de teugel.</li></ul>
<b>voetganger</b>	Je bent voetganger: <ul style="list-style-type: none"><li>- als je loopt</li><li>- als je speelt</li><li>- als je skate</li><li>- als je loopt met de fiets aan de hand</li><li>- als je stept</li><li>- als je met je skelter rijdt.</li></ul>

verkeersbegrip	uitleg
<b>fietspad/ tweerichtingenfietspad</b>	Een pad speciaal voor fietsers en/of bromfietsers. Een fietspad is te herkennen aan een van deze borden hiernaast. Het gaat bij deze borden om een zogenaamd verplicht fietspad. Fietsers moeten er gebruik van maken.



Er bestaan ook tweerichtingenfietspaden. Deze zijn meestal te herkennen aan een middenstreep op het wegdek en/of aan een onderbord onder het fietspadbord:



Als er geen voetpad is, mogen voetgangers ook gebruik maken van het fietspad. Er zijn ook niet-verplichte fietspaden. Deze zijn te herkennen aan het bord:

**fietspad**

Fietsers zijn niet verplicht om op dit fietspad te gaan rijden. Vaak is het wel veiliger om er gebruik van te maken.

<b>fietsstrook</b>	Een aparte strook voor fietsers op de rijbaan. Op het wegdek van de fietsstrook staat het teken van een fiets afgebeeld. De kleur van het wegdek van de fietsstrook is vaak rood. De scheiding tussen fietsstrook en rijbaan wordt aangegeven door een onderbroken of een doorgetrokken witte streep.
--------------------	---

**rotonde**

Een andere benaming voor rotonde is verkeersplein. Rotondes worden aangelegd in plaats van kruispunten. Door rond te rijden stroomt het verkeer sneller door. Er zijn dan ook geen verkeerslichten nodig. De rotonde is te herkennen aan het verkeersbord hiernaast.



Als je er fietst, moet je de richting van de pijlen volgen.

Er zijn verschillende soorten rotondes:

- soms moet je als fietser op de rotonde rijden
- soms gaat het fietspad om de rotonde heen.

Bij of op een rotonde moet je goed op de voorrangsborden en haaiantanden letten om te zien of je voorrang moet geven of krijgen.

**rijbaan**

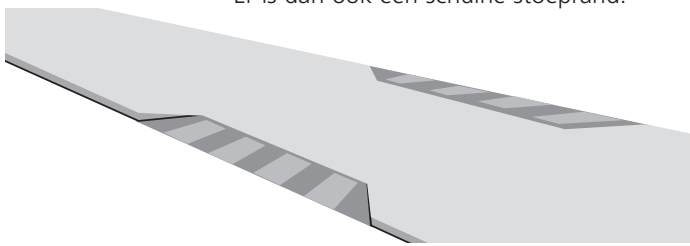
Gedeelte van de weg, waar bestuurders moeten rijden. Fietsers mogen op de rijbaan rijden als er geen fietspad is. Voetgangers mogen op de rijbaan lopen als er geen fietspad en geen voetpad is.

**uitrit**

Een uitrit is een uitgang:

- uit een tuin
- uit een garage of oprit voor een garage
- uit een erf
- uit een parkeerplaats
- van een straat als je daarbij over een uitritconstructie komt.

Bij een uitritconstructie hebben ze aan het eind van een straat de stoep van de zijweg verhoogd. Daar moet je overheen rijden. Er is dan ook een schuine stoepwand.

**erf van een boerderij of huis**

Hier wordt het terrein rondom een huis of boerderij bedoeld.

Als je vanaf een erf de weg opgaat, moet je iedereen die van links en rechts komt rijden voor laten gaan.

**voetpad**

Een pad speciaal voor voetgangers.

Een voetpad is te herkennen aan dit bord hiernaast.

Op het voetpad mogen geen bestuurders komen.

**weg**

De weg loopt van berm tot berm.

Bij de weg horen, voor zover aanwezig: de rijbaan, het fietspad, het voetpad of de stoep en de berm.

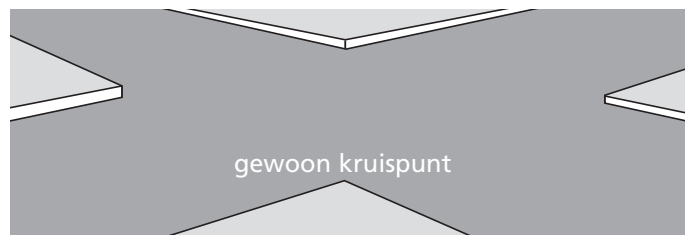
**30-km zone**

Gedeelte van een plaats of wijk, waar bestuurders niet sneller mogen rijden dan 30 km per uur. Verder gelden alle normale verkeersregels in het gebied. De in- en uitgang van een 30-km gebied zijn te herkennen aan deze verkeersborden.

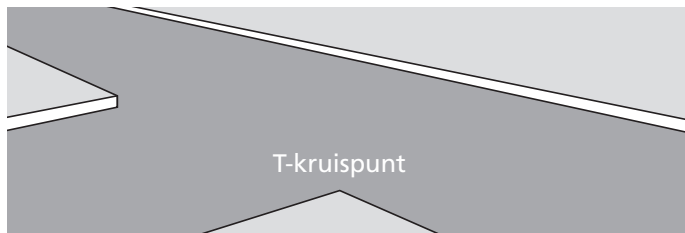
**kruispunt**

Een kruispunt of kruising is een plek waar wegen elkaar kruisen. Voor kinderen maken we geen onderscheid tussen het begrip kruispunt en kruising. We spreken altijd over 'kruispunt'.

Er zijn verschillende soorten kruispunten.



gewoon kruispunt

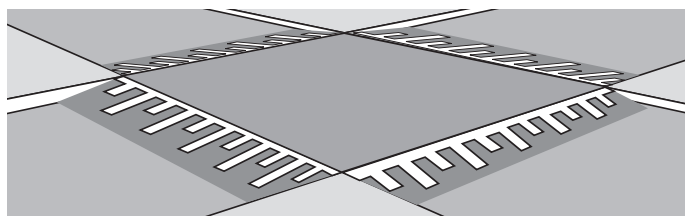


T-kruispunt

Als een fietspad en weg elkaar kruisen, is er ook sprake van een kruispunt. Twee fietspaden kunnen ook samen een kruispunt vormen.

**gewoon kruispunt**

Een kruispunt van verharde wegen zonder voorrangsborden. Dit kan ook een kruispunt met een verhoogd kruisingsvlak (plateau) zijn.



Op een gewoon kruispunt gelden de volgende voorrangsafspraken voor kinderen:

- als je fietst, moet je voorrang geven aan bestuurders van rechts
- als je fietst, moet je voorrang krijgen van bestuurders van links.

**onverharde weg**

Een onverharde weg is een weg zonder stenen, asfalt of beton. Vaak is het een zandweg.

**eenrichtingsstraat**

Met een eenrichtingsstraat wordt een weg bedoeld waar bestuurders maar vanaf één kant mogen inrijden. Aan de kant waar bestuurders de weg mogen inrijden staat dit bord.



Aan de andere kant staat dit bord.



Als je vanaf een zijweg de eenrichtingsstraat inrijdt, zie je dit bord.



Soms mogen fietsers (en bromfietzers) een eenrichtingsstraat wel inrijden. Onder de borden hangt dan een onderbord.

**blokken op het wegdek**

Op plaatsen waar fietsers de rijbaan mogen oversteken staan vaak witte vierkante blokken op het wegdek geschilderd. De fietsers rijden dan tussen twee rijen blokken door naar de overkant. De blokken geven slechts de oversteekplaats aan; ze geven geen recht op voorrang aan.

**voorrangskruispunt**

Een voorrangskruispunt is een kruispunt waar de voorrang geregeld is met voorrangsborden. Dit kunnen de onderstaande borden zijn:

**voorrangsweg**

Een voorrangsweg herken je aan het bord hiernaast. Voor kinderen geldt er de volgende voorrangafspraken:

- als je op een voorrangsweg fietst, moet je voorrang krijgen van iedereen die van links en rechts komt rijden.
- als je op een voorrangsweg loopt, moet je bestuurders van links en rechts voor laten gaan.

**voorrangsbord**

Een voorrangsbord geeft aan wie er voor mag gaan. Voorrangsborden gelden alleen voor bestuurders. Voetgangers moet bestuurders die op een kruispunt van links of rechts komen altijd voor laten gaan.

**haaiantanden**

Bij voorrangskruispunten kunnen haaiantanden op het wegdek staan. Ze worden gebruikt in combinatie met dit voorrangsbord:



Het voorrangsbord en de haaiantanden betekenen samen: als je fietst, moet je voorrang geven aan iedereen die van links en rechts komt rijden.

In sommige situaties staan er alleen haaiantanden op het wegdek. (Er staan dan geen voorrangsborden.) Voor fietsende kinderen geldt dan: als de haaiantanden met de punt naar je toewijzen, moet je voorrang geven aan alle bestuurders van links en rechts.

**stopbord  
stopstreep**

Het stopbord is een voorrangsbord. Het wordt zo genoemd, omdat je bij een kruispunt met dit bord altijd moet stoppen om uit te kijken. Er staat meestal ook een stopstreep op het wegdek. Bestuurders moeten voor de stopstreep stoppen.

**voorsorteren**

Voorsorteren betekent, dat je voordat je afslaat, op een andere plaats op de rijbaan gaat rijden. Zo kun je voorsorteren naar het midden van de weg als je linksaf wilt slaan. Je kunt ook voorsorteren door in een bepaald vak of een bepaalde strook op de rijbaan te gaan rijden. In het vak of de strook staat met pijlen de rijrichting aangegeven.

**verkeersbord**

Verkeersborden, zijn borden die in het verkeer worden gebruikt om voetgangers en bestuurders te vertellen welke regels er ter plekke gelden. Voor kinderen hanteren we een indeling in vijf groepen:

- voorrangsborden (geen vaste vorm en kleur)
- je mag hier niet - borden (rond met een rode rand)
- je moet hier - borden (rond en blauw)
- kijk, hier is - borden (vierkant/ rechthoekig en blauw)
- pas op - borden (driehoekig met de punt naar boven en een rode rand).

**onderbord**

uitgezonderd

ma. t/m vr.  
7.00-21.00 h.

Onder een verkeersbord kan een onderbord hangen. Het verkeersbord en het onderbord vormen samen de betekenis. Ze geven een nadere toelichting of een uitzondering aan. Onderborden zijn meestal rechthoekig en wit.

**te maken krijgen met** Je krijgt in het verkeer met iemand te maken, als je de weg van die ander kruist of als je op dezelfde plaats op de weg bent. Bijvoorbeeld:

- als je fietst en je krijgt te maken met een auto van rechts
- als je op de stoep loopt en er komt een auto uit een uitrit de stoep oprijden
- als je op de rijbaan fietst en een langs de rijbaan geparkeerde auto wil wegrijden.

**op dezelfde weg zijn** Je bent met iemand op dezelfde weg als de ander jou tegemoet- of achterop komt. De ander kan dan op de rijbaan, de fietsstrook of de stoep zijn. Die ander komt dus niet uit de zijweg.

**tegemoetkomen** Iemand komt tegemoet als hij op dezelfde weg van voren naar je toekomt. Hij komt dan niet uit de linker of rechter zijweg. Hij komt je ook niet achterop.

**achteropkomen** Iemand komt achterop als hij je op dezelfde weg van achteren nadert. Hij komt dan niet uit de linker of rechter zijweg. Hij komt je ook niet tegemoet.

**spoorwegovergang** Een spoorwegovergang is een plaats waar de spoorlijn de weg kruist. Spoorwegovergangen kunnen op verschillende manieren beveiligd zijn:

- met AHOB (Automatische Halve Overweg Bomen) met rode knipperlichten
- met een AKI (Automatische Knipperlicht Installatie) met wit en rood knipperend licht
- met alleen een Andreaskruis (onbeveiligde spoorwegovergang).

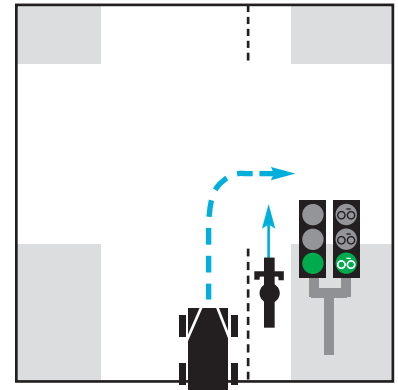
**spoorbomen** Rood-witte slagbomen, die omlaag gaan om de rijbaan af te sluiten als er een trein aankomt. Er zijn rode knipperlichten op aangebracht.

**verkeerslicht**

Verkeerslichten regelen op kruispunten wie er voor mag gaan. Er zijn verschillende soorten verkeerslichten. Verkeerslichten voor bestuurders hebben drie kleuren licht (rood, geel, groen). Verkeerslichten voor voetgangers hebben twee kleuren licht (rood en groen). Een voetgangerslicht is een verkeerslicht voor voetgangers. Het voetgangerslicht heeft twee kleuren licht: rood en groen. In het licht is meestal het symbool van een voetganger te zien.

**onveilig groen verkeerslicht**

Als het verkeerslicht voor fietsers en/of voetgangers, die rechtdoor gaan gelijktijdig groen is met het verkeerslicht voor bestuurders die rechts afslaan, spreken we van een 'onveilig' groen verkeerslicht. In zo'n situatie geldt de regel 'rechtdoor op dezelfde weg gaat voor'.

**zebrapad**

Oversteekplaats voor voetgangers op de rijbaan en/of het fietspad. De oversteekplaats is te herkennen aan de brede witte strepen op het wegdek van de rijbaan/het fietspad. Langs de weg staat aan beide kanten van het zebrapad dit verkeersbord.

**voorgaan en voor laten gaan**

Voorgaan betekent dat jij eerst mag gaan. Voor laten gaan betekent: de ander eerst laten gaan.

De begrippen 'voorgaan' en 'voor laten gaan' worden gebruikt in situaties waarin voetgangers en bestuurders met elkaar te maken krijgen in andere situaties dan voorrangssituaties. Bijvoorbeeld:

- bij de regel: rechtdoor op dezelfde weg gaat voor
- bij zebrapaden
- bij uitritten
- bij een wegrijdende bus.

Het is niet de bedoeling om de kinderen nadrukkelijk het verschil tussen de begrippen 'voorrang' en 'voorgaan' aan te leren. Het is vooral belangrijk dat ze weten in welke situaties ze de ander voor moeten laten gaan of dat ze zelf voor mogen gaan.

**voorrang geven en  
voorrang krijgen**

Voorrang geven betekent: de ander mag eerst.

Voorrang krijgen betekent: jij mag eerst. De begrippen 'voorrang geven' en 'voorrang krijgen' worden gebruikt in situaties waarin bestuurders op kruispunten te maken krijgen met bestuurders die uit de zijweg (van links of rechts) komen.

De voorrangsregels en voorrangsborden gelden alleen voor bestuurders onderling. Ze gelden niet voor voetgangers.

Voetgangers moeten bestuurders die uit de zijweg komen altijd eerst/voor laten gaan.

Het is niet de bedoeling om de kinderen nadrukkelijk het verschil tussen de begrippen 'voorrang' en 'voorgaan' aan te leren. Het is vooral belangrijk dat ze weten in welke situaties ze de ander voor moeten laten gaan of dat ze zelf voor mogen gaan.

**voorrangvoertuig**

Een voorrangvoertuig is een voertuig dat de **sirene** en **het blauwe zwaailicht** aan heeft. Voorrangvoertuigen kunnen zijn:

- ambulance
- brandweerauto
- politieauto.

Een voertuig met sirene en blauw zwaailicht aan, moet je altijd voorrang geven.

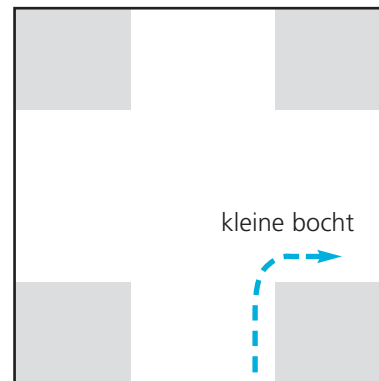
**afslaan**

Met afslaan bedoelen we dat iemand de bocht/de hoek naar links of rechts om gaat.

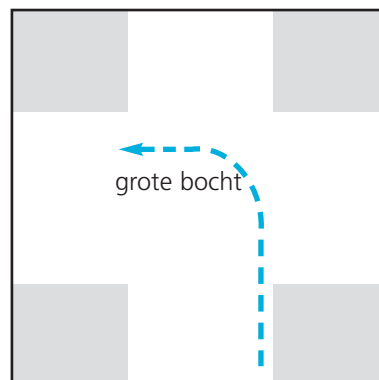
Als je afslaat, moet je altijd je hand uitsteken.

**kleine bocht en  
grote bocht**

Als je rechts afslaat, maak je een zogenaamde kleine bocht. Je komt dan in de rechter zijweg aan de rechterkant op de rijbaan uit.



Als je links afslaat, maak je een grote bocht. Je moet de bocht zo maken dat je in de linker zijweg aan de rechterkant van de rijbaan uitkomt.

**onoverzichtelijk**

Een onoverzichtelijk plek is een plek waar je het verkeer niet goed kunt zien aankomen.

Dat kan bijvoorbeeld zijn:

- een kruispunt waar je niet goed naar links of rechts kunt kijken, omdat bebouwing of begroeiing het uitzicht belemmert.
- een plaats waar de weg of het fietspad een scherpe bocht maakt en je niet om de bocht kunt kijken.

**buiten de  
bebouwde kom**

Je bent buiten de bebouwde kom als je de grens van het dorp of de stad voorbij gereden bent. Je bent dan voorbij dit bord gereden.

